

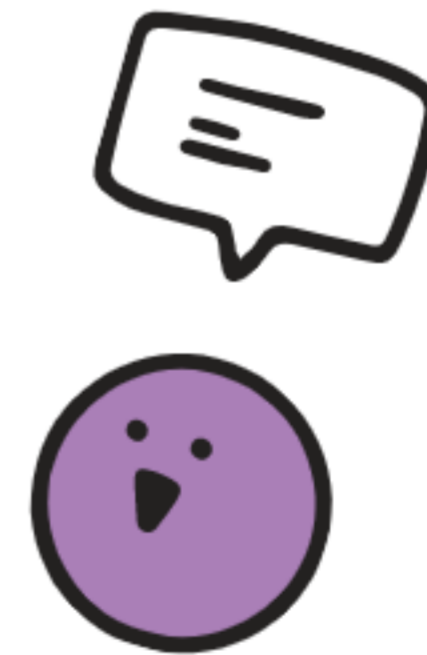


2023-2학기



# B.B.핵심역량 인증제 외부비교과 입력 Q&A

궁금한거 전부  
답해줄게!



## Q. 외부 비교과는 무엇인가요?

---

A. 교과 교육과정(교양, 전공), 교내 비교과 프로그램(교양, 전공, 부서)을 제외한 **교외의 활동**을 지칭합니다. 다음과 같은 항목들이 존재합니다.

- 1 대회/공모전 및 창업
- 2 어학
- 3 자격증
- 4 학술지
- 5 봉사(교외봉사)



## Q. 외부 비교과로 인정되는 시기는 언제인가요?

---

A. 2023-2학기는 **2023년 8월부터 2024년 1월**까지의 활동을 인정하고 인증지수를 부여하고 있습니다.



## 대회/공모전 및 창업

**Q.** 대회에 참가했어요. 외부 비교과에 올리려고 하는데 어떻게 증빙을 해야 하나요?

**A.** 학생 본인이 대회에 참가했다는 증빙 자료가 필요합니다. 증빙자료에는 다음 내용이 포함되어있어야 합니다.

- 1 언제 출전했는지 (날짜)
- 2 대회에서 참가한 학생의 인적사항이나 정보
- \*3 대회에서 공식적으로 받은 서류(직인포함)
- 4 그외 기타 등등

**대회(공모전)참가를 이메일로** 했다면 화면을 스크린샷한 파일을 제출하거나, 대회에서 참가 관련 증서(ex. 입상)가 있다면 첨부파일로 증빙하시길 바랍니다.



## 어학

**Q.** 동일한 외국어 자격증을 같은 학기에 2번 이상 땀어요. 둘 다 인증지수로 인정되나요?

---

**A.** 동일한 외국어 자격증의 경우 가장 높은 이수수준의 점수 1회만 인정됩니다.

**Q.** 일본어 JPT랑 JLPT를 땀어요. 둘 다 인증지수로 인정되나요?

---

**A.** 동일한 외국어라도 자격증이 상이한 경우, 각각 인정됩니다.



## 자격증

**Q.** 컴퓨터활용능력 자격증 급수가  
2급에서 1급으로 급수가 올라 합격했어요.  
둘 다 인증지수로 인정되나요?

**A.** 만약 컴퓨터활용능력 2급을 딴 후 **같은 학기**에 1급까지  
땀다면 **1급 점수인 400점만 인정**되고 컴퓨터활용능력  
2급 점수 300점은 취소돼요.  
하지만 2급과 1급 자격증을 각기 **다른 학기**에 땀다면  
2급 300점과 1급 400점이 **각 학기마다 인정**됩니다.

**같은 학기**의 다른 급수 → **더 높은 급수의 점수만 인정**

**다른 학기**의 다른 급수 → **각 학기별로 모두 인정**



## 봉사

**Q.** 1회성으로 하는 봉사를 날짜가 다르게 3회 했을 경우, 인정이 되나요?

**A.** 단기성 봉사 활동의 경우 1회당 100점을 부여하며, 매학기 최대 200점까지 인정됩니다.

2회



이렇게 B.B.핵심역량인증제 외부비교과에  
관해 궁금할만한 부분들을 답해봤어!

만약 더 궁금한게 있다면  
**굿길 Q&A 게시판**에 문의해줘!

